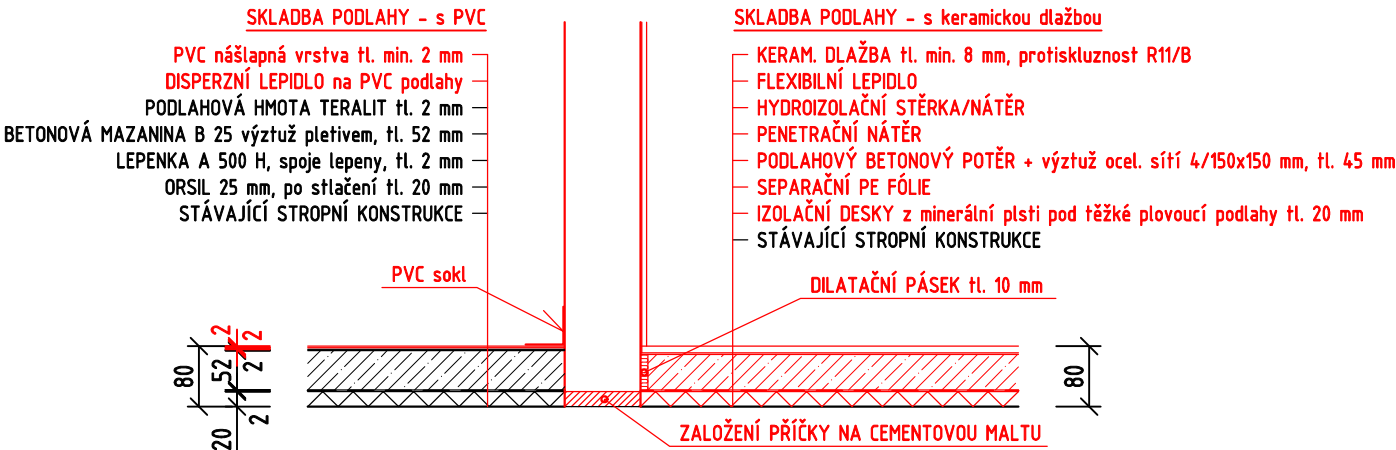


DETAIL

M=1:10



POZNÁMKA:

V prostoru sprchy bude podlaha ve spádu (min. 1%) k odtokovému žlabu. Před provedením keramických obkladů se provede v mokřích zónách hydroizolační nátěr stěn.  
V místnostech, kde bude pokládáno PVC, bude po celém obvodu podlaha ukončena PVC soklem.

LEGENDA:

- STÁVAJÍCÍ KONSTRUKCE
- STAVEBNÍ ÚPRAVY
- PŘÍČKOVÉ ZDIVO Z PÓROBETONOVÝCH TVÁRNIC
- NOVÉ PODHLEDOVÉ A OBKLADOVÉ KONSTRUKCE ZE SDK

|                |   |                      |   |            |
|----------------|---|----------------------|---|------------|
| Projektant:    | Kontroloval:  | Zodp. projektant:    | C.E.I.S. CZ s.r.o.  |            |
| Luboš Tomiczek | Ing. Zbyhněv Janczyk  | Ing. Zbyhněv Janczyk | Masarykovy sady 51/27 tel : 558 740 250<br>737 01 Český Těšín E-mail: info@ceis.cz<br>www.ceis.cz |            |
| Investor:      | Město Český Těšín   |                      | Formát  | -          |
| Místo stavby:  | Sokolovská 1997, 737 01 Český Těšín   |                      | Datum   | 06/2025    |
| Akce:          | REKONSTRUKCE TŘÍLŮŽKOVÝCH POKOJŮ NA DVOULŮŽKOVÉ<br>A JEDNOLŮŽKOVÉ VČETNĚ SOC. ZAŘÍZENÍ + REKONSTRUKCE<br>VRÁTNICE |                      | Účel  | DPS        |
| Část:          | D.1.1 Architektonicko-stavební řešení   |                      | Č. zakázky  | 48/24      |
| Obsah výkresu: |   |                      | Měřítko   | 1:50       |
| DÍLČÍ ŘEZ A-A  |   |                      | Číslo paré  | Č. výkresu |
|                |   |                      |   | D.1.1.3-9  |